

Byte av batteri PushTracker (18-10-01)

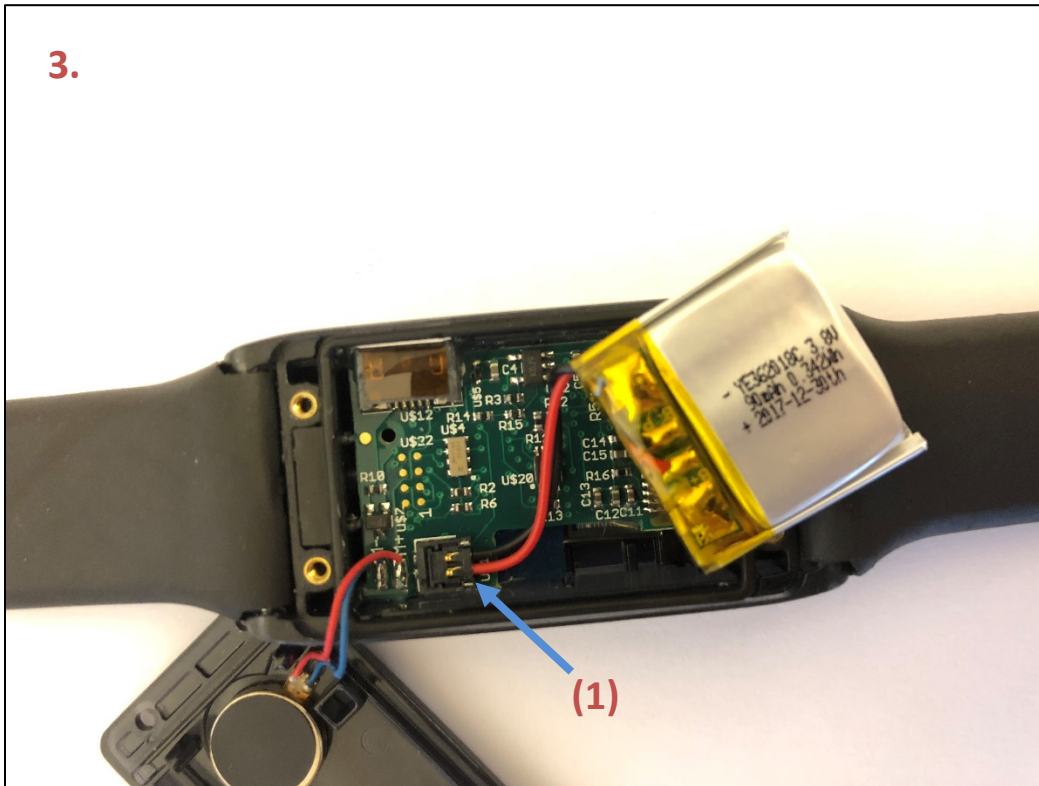
1. Skruva ur skruvarna (4) på PushTracker-modulens botten med en liten stjärnskruvmejsel. Tryck in skruvmejseln ordentligt i skruvarna när de tas loss.



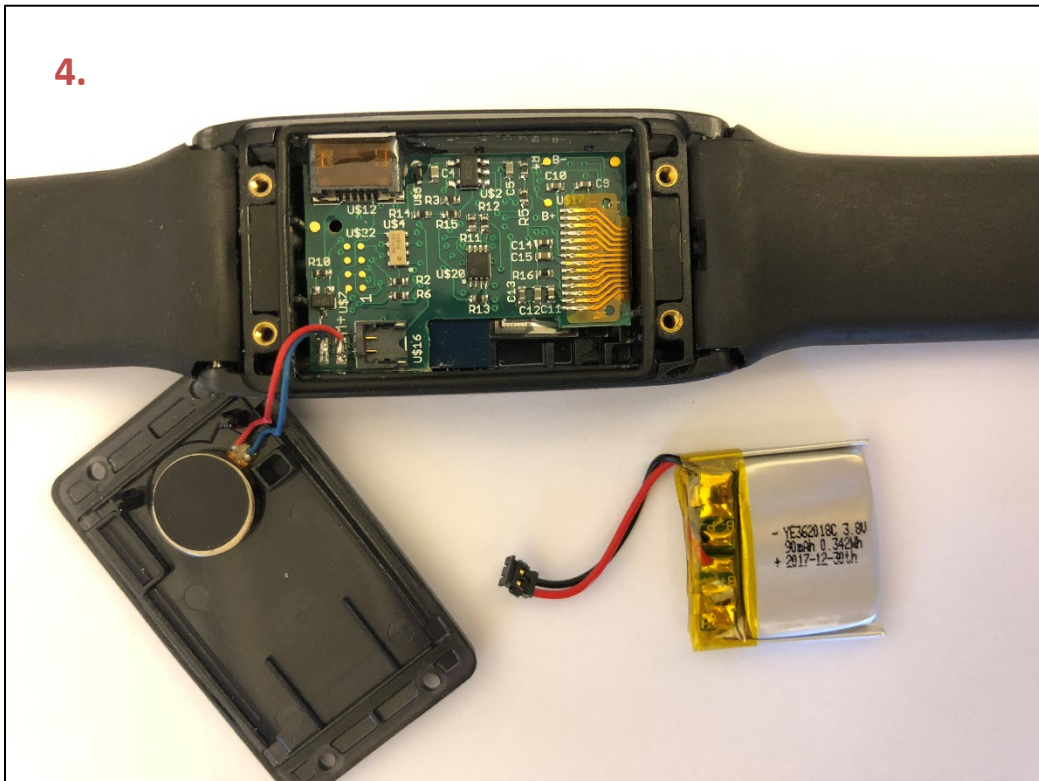
2. Lägg försiktigt den undre kåpan vid sidan när alla skruvar tagits bort.



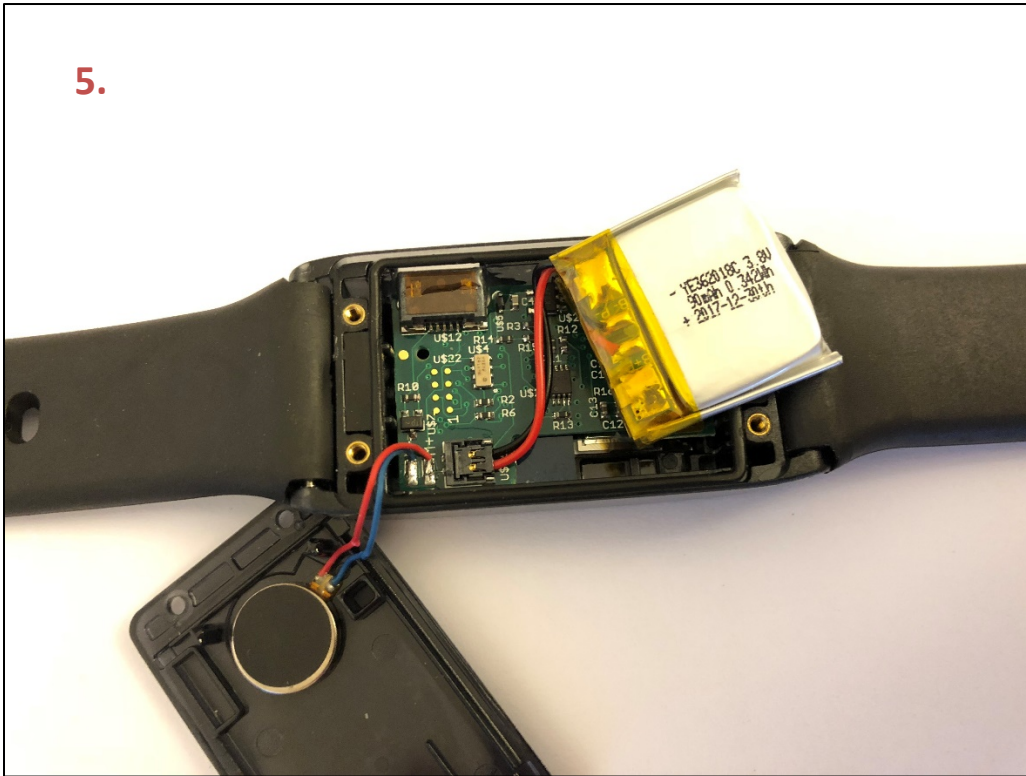
3. Lyft försiktigt upp batteriet ur modulen för att komma åt kontakten.



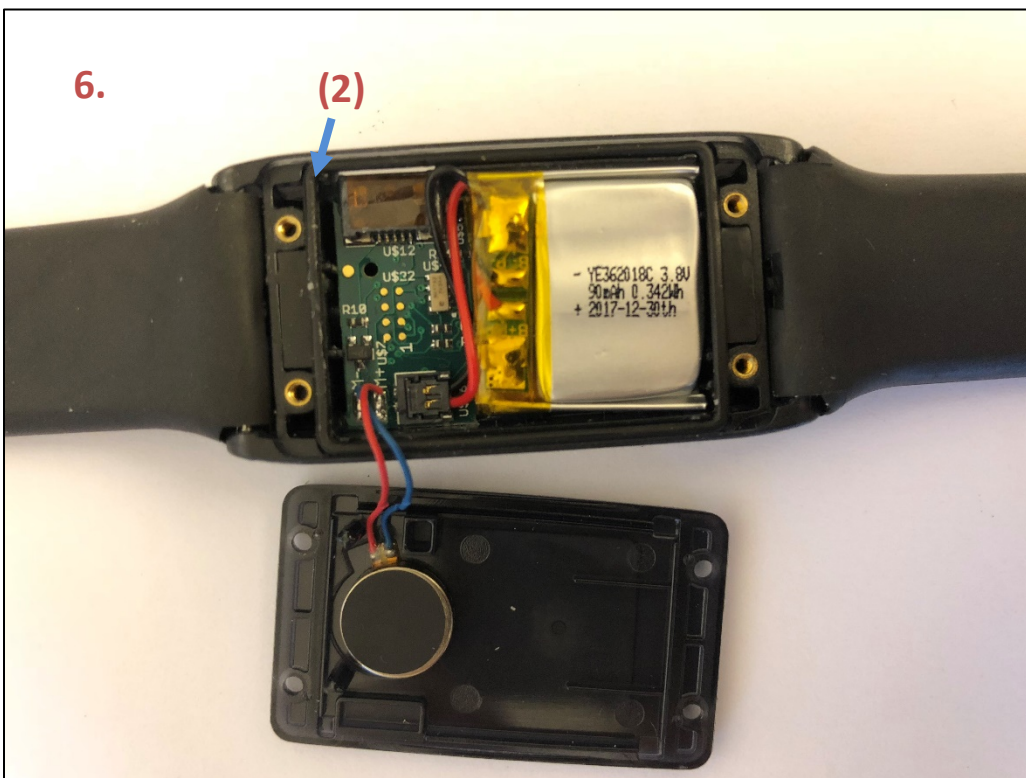
4. Ta försiktigt tag i den svarta och den röda sladden som sitter fast i batteriet, så nära kontakten (1) som möjligt, och dra ur kontakten uppåt.



5. Ta det nya batteriet och fäst dess kontakt i modulens kontakt, tryck ner kontakten så att den sitter fast ordentligt.



6. Lägg batteriet på sin plats i modulen och säkerställ att gummlisten (2) ligger på rätt plats.



7. Lägg tillbaka modulens underplatta och var försiktig så att sladdarna inte kommer i kläm. Skruva tillbaka skruvarna.



8. Testa så att PushTrackern fungerar med det nya batteriet genom att sätta på enheten. **Batteribytet är klart.**

